

米国泌尿器科学会議(AUA 2026)

2026年05月15日(金)～18日(月) 米国/ワシントン DC 開催

会場：Walter E. Washington Convention Center

御客様 各位

平素より大変お世話になっております。

この度、弊社では、先生方の標記学会ご出席にあわせて、出席旅行のモデルプランを作成させて頂きました。同時に現地学会ご出席に便利な複数のホテルを確保し、下記の通りご案内させていただきます。是非とも、ご検討のうえ、ご利用を頂きますよう、宜しくお願い申し上げます。

弊社プランでは、下記モデルプランの航空会社だけでなく御客様のご意向に沿った航空プランもご提案させていただきます。

また、飛行機のみ、ホテルのみ、専用車のみ、のご手配でも承っておりますので、お気軽にお問合せ・ご相談をお待ち致しております。

株式会社テック・トラベルアンドビジネス
担当：川野 眞二

■東京発・着 / 全日空(NH)便利用モデルプラン

：エコノミークラス航空運賃 @ 221,000円～+ 燃油/出国諸税 @83,380円

日次	日付	滞在都市	時刻	交通機関	摘要
1	2026年 5月14日 (木)	羽田 発 ワシントン DC 着	10:20 10:05	NH102便 (全日空)	午前、羽田から空路、全日空(NH)便にてワシントンDCへ向けて出発。 午前、ワシントンDC着、入国後、ご自身にてホテルへご移動下さい。 午後、ホテルチェックイン 【ワシントンDC泊】
2 / 5	5月15日 (金) / 5月18日 (月)	ワシントンDC 滞在	終日		■米国泌尿科学会議(AUA 2026)出席 【ワシントンDC泊】
6	5月19日 (火)	ワシントンDC 発	12:15	NH101便 (全日空)	午後、ワシントンDCから空路、全日空(NH)便にて羽田へ向けて帰国の途へ。 【機中泊】
7	5月20日 (水)	羽田 着	15:20		午後、羽田着、通関の後、解散。

■大阪発・着 / 全日空(NH)便利用モデルプラン

：エコノミークラス航空運賃 @ 249,000円～+ 燃油/出国諸税 @84,960円

日次	日付	滞在都市	時刻	交通機関	摘要
1	2026年 5月14日 (木)	伊丹 発 羽田 着 羽田 発 ワシントンDC 着	7:05 8:15 10:20 10:05	NH986便 (全日空) NH102便	朝、大阪・伊丹から空路、全日空(NH)便にて羽田へ 午前、羽田から空路、全日空(NH)便にてワシントンDCへ向けて出発。 午前、ワシントンDC着、入国後、ご自身にてホテルへご移動下さい 午後、ホテルチェックイン 【ワシントンDC泊】
2 / 5	5月15日 (金) / 5月18日 (月)	ワシントンDC 滞在	終日		■米国白内障・屈折手術会議(ASCRS 2026)出席 【ワシントンDC泊】
6	5月19日 (火)	ワシントンDC 発	12:15	NH101便 (全日空)	午後、ワシントンDCから空路、全日空(NH)便にて羽田へ向けて帰国の途へ。 【機中泊】
7	5月20日 (水)	羽田 着 羽田 発 伊丹 着	15:20 18:00 19:10	NH037便	午後、羽田着、通関の後、 夕刻、羽田から空路、国内線にて伊丹へ向けて出発 夜、伊丹着、解散。

■名古屋発・着 / 全日空(NH)便利用モデルプラン

：エコノミークラス航空運賃 @ 235,000円～+ 燃油/出国諸税 @85,160円

日次	日付	滞在都市	時刻	交通機関	摘要
1	2026年 5月14日 (木)	名古屋 発 羽田 着 羽田 発 ワシントンDC 着	7:20 8:25 10:20 10:05	NH086便 (全日空) NH102便	朝、名古屋から空路、全日空(NH)便にて羽田へ 午前、羽田から空路、全日空(NH)便にてワシントンDCへ向けて出発。 午前、ワシントンDC着、入国後、ご自身にてホテルへご移動下さい 午後、ホテルチェックイン 【ワシントンDC泊】
2 / 5	5月15日 (金) / 5月18日 (月)	ワシントンDC 滞在	終日		■米国白内障・屈折手術会議(ASCRS 2026)出席 【ワシントンDC泊】
6	5月19日 (火)	ワシントンDC 発	12:15	NH101便 (全日空)	午後、ワシントンDCから空路、全日空(NH)便にて羽田へ向けて 帰国の途へ。 【機中泊】
7	5月20日 (水)	羽田 着 羽田 発 名古屋 着	15:20 19:40 20:40	NH085便	午後、羽田着、通関の後、 夜、羽田から空路、国内線にて名古屋へ向けて出発 夜、伊丹着、解散。

【確保済みワシントンDCのホテルのご案内】

学会会場

【①Washington Plaza Hotel】

4星クラス

(ワシントンプラザホテル)

■宿泊料金：@ 63,800円/泊、スーペリアルーム(1クイーンベッド)、税サ込み、朝食別、無料Wifi付

※ワシントンDC中心部に立地、学会会場迄、約800m/徒歩で約12分の大変便利な4星ホテルです！



おすす... 3分 12分 5分

Walter E. Washington Convention Center

Pet Friendly 2BR Logan Circle Furnished

目的地を追加

オプション

モバイルデバイスにルートを送信

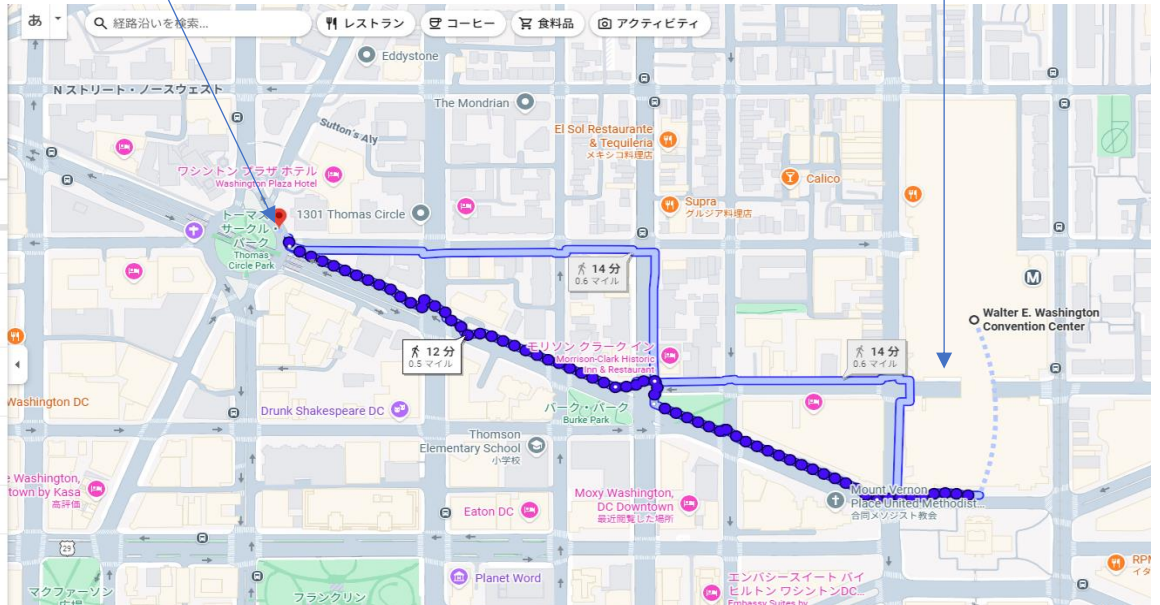
リンクをコピー

Massachusetts Ave NW 経由 12分 0.5マイル

L St NW と Massachusetts Ave NW 経由 14分 0.6マイル

Massachusetts Ave NW と M St NW 経由 14分 0.6マイル

ルートがほぼ平坦



【②Dupont Circle Embassy Inn by Found】

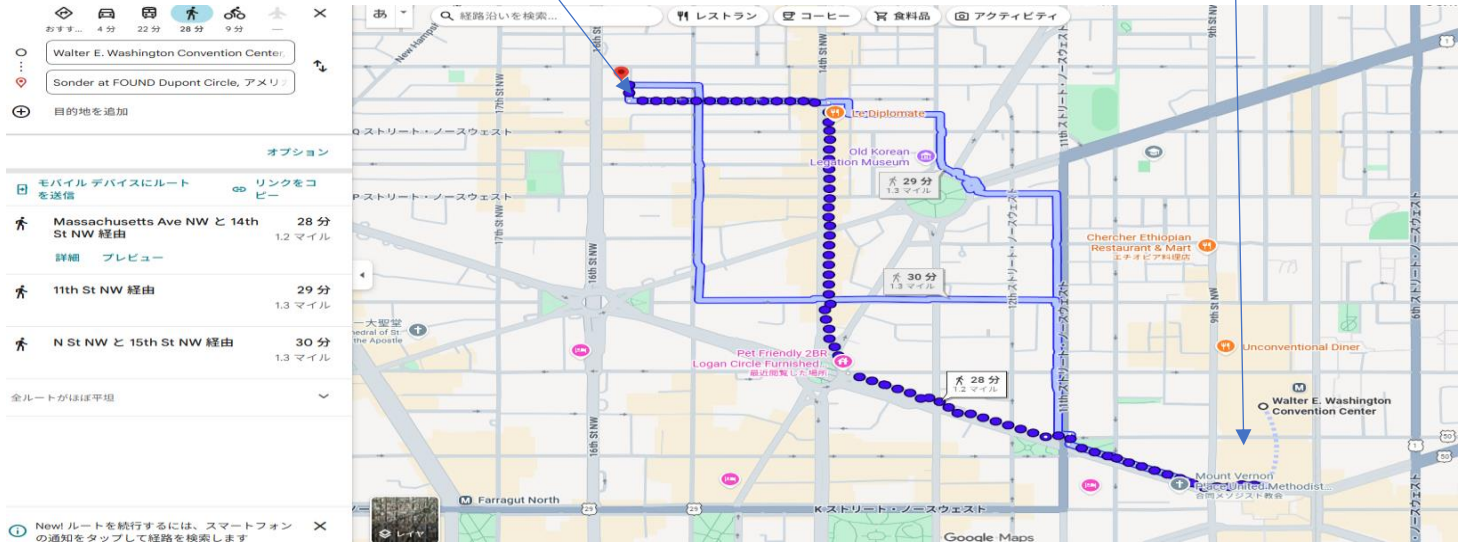
(デュポンサークルエンバシーインバイファウンド)

2 星クラス

学会会場

■宿泊料金：@46,500円/泊、スタンダードルーム(1クイーンベッド)、税サ込み、朝食別、無料Wifi付

※学会会場まで約2km/徒歩で約30分、車で約5分と便利でリーズナブルなホテルです！



【③Mox Washington DC Downtown】

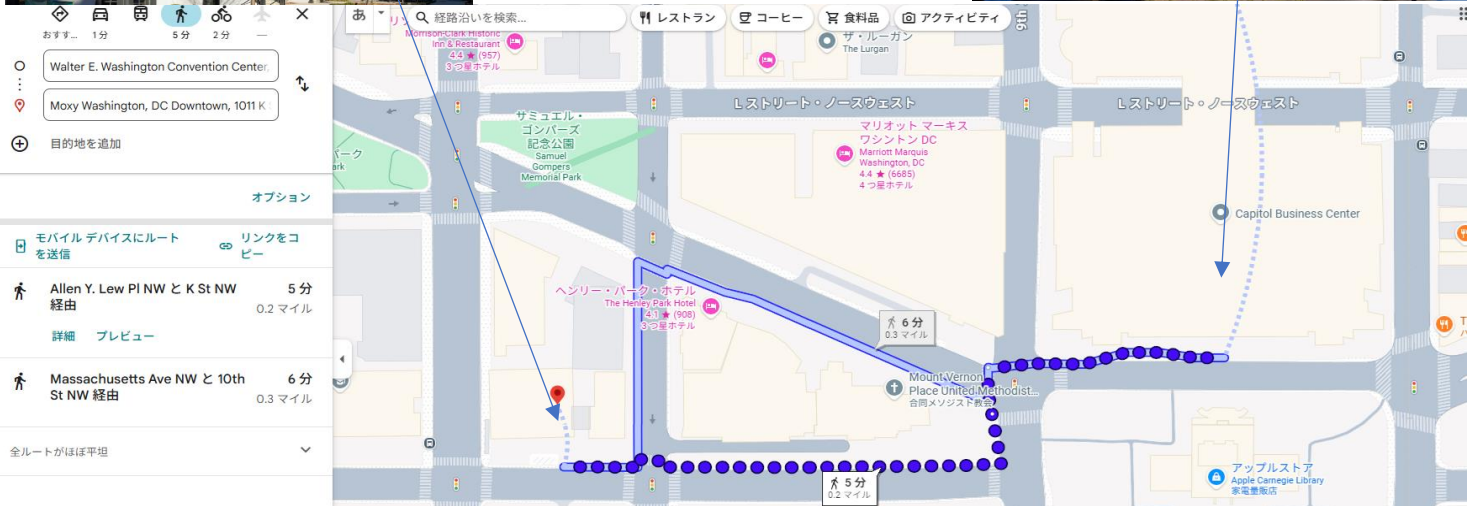
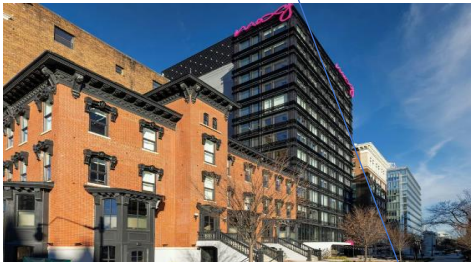
(モクシーワシントンDC ダウンタウン)

3 星クラス

学会会場

■宿泊料金：@69,800円/泊、スタンダードルーム(1クイーンベッド)、税サ込み、朝食別、無料Wifi付

※学会会場まで320m/徒歩で約5分と至近で大変便利なホテルです！



※上記ご提案のホテルは学会会場へのアクセスと宿泊費のお安さを優先的に考慮した、ホテル選定です。
御お客様のご希望のホテル、ご希望の地区がございましたらお気軽にお問合せ下さい。
※現地、空港⇄ホテル間に専用送迎車を別途、ご手配可能です。お気軽にお問合せ下さい。
※現地滞在中に会議の実施や、観光等エクスカージョンをご希望の御客様はお気軽にご相談下さい。

学会出席旅行のお申込みは、下記の申込み書をファクス頂くか、メールでご依頼下さい

米国泌尿器科学会議(AUA 2026)

ご氏名		ご所属	
電話番号		E-Mail アドレス	
ご旅行期間	日本出発日： 2026年5月 日発 / 現地出発日： 2026年5月 日現地発		
ご希望ホテル：	部屋数		人数
ご希望出発地	ご希望航空便		
ご同伴者氏名	①	②	③
	④	⑤	⑥

その他ご希望事項：

【学会出席旅行ご相談/取扱い旅行会社】
株式会社テック・トラベルアンドビジネス
(埼玉県知事登録旅行業 第3-1291号)
〒356-0051埼玉県ふじみ野市亀久保1217-19
TEL:049-293-2247 / FAX:049-293-5319
E-mail:kawano@tec-travel.co.jp
URL: www.tectravel.net 担当：川野 真二

