

# 第33回欧州高血圧学会議(ESH 2024)

2024年05月31日(金)～06月03日(月) ドイツ/ベルリン 開催

会場： Estrel Congress Centre (ECC)

御客様 各位

平素より大変お世話になっております。

この度、弊社では、先生方の標記学会ご出席にあわせて、出席旅行のモデルプランを作成させて頂きました。同時に現地学会ご出席に便利な複数のホテルを確保し、下記の通りご案内させていただきます。是非とも、ご検討のうえ、ご利用を頂きますよう、宜しくお願い申し上げます。

弊社プランでは、下記モデルプランの航空会社だけでなく御客様のご意向に沿った航空プランもご提案させていただきます。

また、飛行機のみ、ホテルのみ、専用車のみ、のご手配でも承っておりますので、お気軽にお問合せ・ご相談をお待ち致しております。

株式会社テック・トラベルアンドビジネス

担当：川野 真二

## ■東京発・着 ルフトハンザ航空(LH)便 利用モデルプラン

：エコノミークラス航空運賃 @ 152,000円～+ 燃油/出国諸税 @112,360円

日次	日付	滞在都市	時刻	交通機関	摘要
1	2024年 5月30日 (木)	羽田 発 ミュンヘン 着 ミュンヘン 発 ベルリン 着	9:40 17:00 20:00 21:05	LH715便 (日本航空) LH1960便	午前、羽田から空路、ルフトハンザ航空(LH)便にてミュンヘン経由でベルリンへ向けて出発。 夜、ベルリン着後、ご自身にてホテルへ ホテルチェックイン 【ベルリン泊】
2 / 5	5月31日 (金) / 6月3日 (月)	ベルリン 滞在			終日：第33回欧州高血圧学会(ESH 2024)出席 【ベルリン泊】
6	6月4日 (火)	ベルリン 発 ミュンヘン 着 ミュンヘン 発	8:50 10:00 12:40	LH1929便 LH714便	早朝、ホテルから空港へご移動下さい 朝、ベルリンから空路、ルフトハンザ航空(LH)便にてミュンヘン経由で羽田へ向けて帰国の途へ 【機中泊】
7	6月5日 (水)	羽田 着	8:00		朝、羽田着、通関の後、解散。

## ■大阪発・着 ルフトハンザ航空(LH)便 利用モデルプラン

：エコノミークラス航空運賃 @ 134,000円～+ 燃油/出国諸税 @112,510円

日次	日付	滞在都市	時刻	交通機関	摘要
1	2024年 5月30日 (木)	関空 発 ミュンヘン 着 ミュンヘン 発 ベルリン 着	9:30 16:45 20:00 21:05	LH743便 (ルフトハンザ航空) LH1960便	午前、関空から空路、ルフトハンザ航空(LH)便にてミュンヘン経由でベルリンへ向けて出発。 夜、ベルリン着後、ご自身にてホテルへ ホテルチェックイン 【ベルリン泊】
2 / 5	5月31日 (金) / 6月3日 (月)	ベルリン 滞在			終日：第33回欧州高血圧学会(ESH 2024)出席 【ベルリン泊】
6	6月4日 (火)	ベルリン 発 ミュンヘン 着 ミュンヘン 発	7:20 8:30 11:55	LH1963便 LH742便	早朝、ホテルから空港へご移動下さい 朝、ベルリンから空路、ルフトハンザ航空(LH)便にてミュンヘン経由で関空へ向けて帰国の途へ 【機中泊】
7	6月5日 (水)	関空 着	6:55		朝、関空着、通関の後、解散。

# 名古屋発・着 ルフトハンザ(LH)便 利用モデルプラン

：エコノミークラス航空運賃 @ 164,000円～+ 燃油/出国諸税 @116,460円

日次	日付	滞在都市	時刻	交通機関	摘要	
1	2024年 5月30日 (木)	名古屋 羽田 羽田 フランクフルト フランクフルト ベルリン	発着 着発 発着 着発 着	7:20 8:25 11:50 19:05 21:15 22:25	LH4967便 (ルフトハンザ航空) LH717便 LH202便	朝、名古屋から空路、ルフトハンザ(LH)便にて羽田空港へ移動下さい 午前、羽田から空路、ルフトハンザ航空(LH)便にてフランクフルト 経由でミュンヘンへ向けて出発。 夜、ミュンヘン着、タクシー等にてホテルへ 夜、ホテルチェックイン  【ベルリン泊】
2 / 5	5月31日 (金) / 6月3日 (月)	ベルリン	滞在	終日	終日: 第33回欧州高血圧学会(ESH 2024)出席  【ベルリン泊】	
6	6月4日 (火)	ベルリン フランクフルト フランクフルト	発着 着発 発	17:45 18:55 20:45	LH197便 LH4912便	夕刻、ベルリンから空路、ルフトハンザ航空(LH)便にてフランクフルト 経由で、羽田へ向けて出発。  【機中泊】
7	6月5日 (水)	羽田 羽田 名古屋	着発 発着 着	16:45 18:25 19:25	LH4966便	夕刻、羽田着、通関の後、 夕刻、羽田から空路、名古屋へ向けて出発 夜、名古屋着、解散

## 【ベルリン/確保済みホテルのご案内】

### 【①IBIS BERLIN CITY Sud】

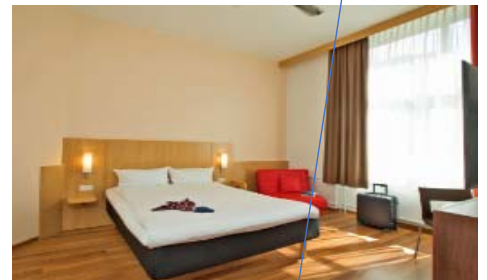
(イビス ベルリン シティ サッド)

3星クラス

学会会場

■宿泊料金：@26,800円/泊、1ダブルスタンダード(19m<sup>2</sup>)ルーム、税サ込み、朝食別、無料Wifi付

※学会会場まで電車と徒歩で約25分程のリーズナブルな3星クラスホテルです。



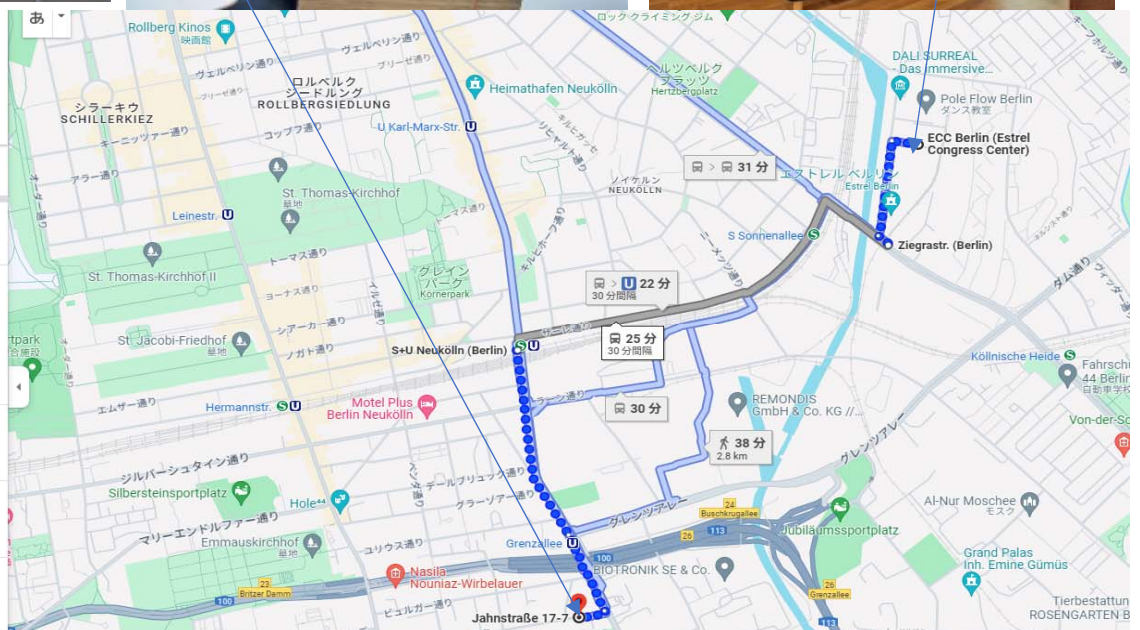
おすす 6分 25分 39分 10分

目的地: ECC Berlin (Estrel Congress Center), Ziegrastr. (Berlin)  
Jahnstraße 17-7, 12347 Berlin, ドイツ

すぐに出発 オプションを表示

ルートをモバイルデバイスに送信 リンクをコピー

- 3:13 - 3:38 25分  
歩 > U N7 > 歩  
3:20、Ziegrastr. (Berlin)発  
歩 21分 30分間隔  
詳細
- 3:27 - 3:58 31分  
歩 > U M41 > 歩 > U N7
- 3:27 - 3:58 31分
- 歩 Saalestraße 経由 38分 2.8 km
- 3:28 - 3:58 30分  
歩 > U N7 171



## 【②The Rix Studios & Suites】

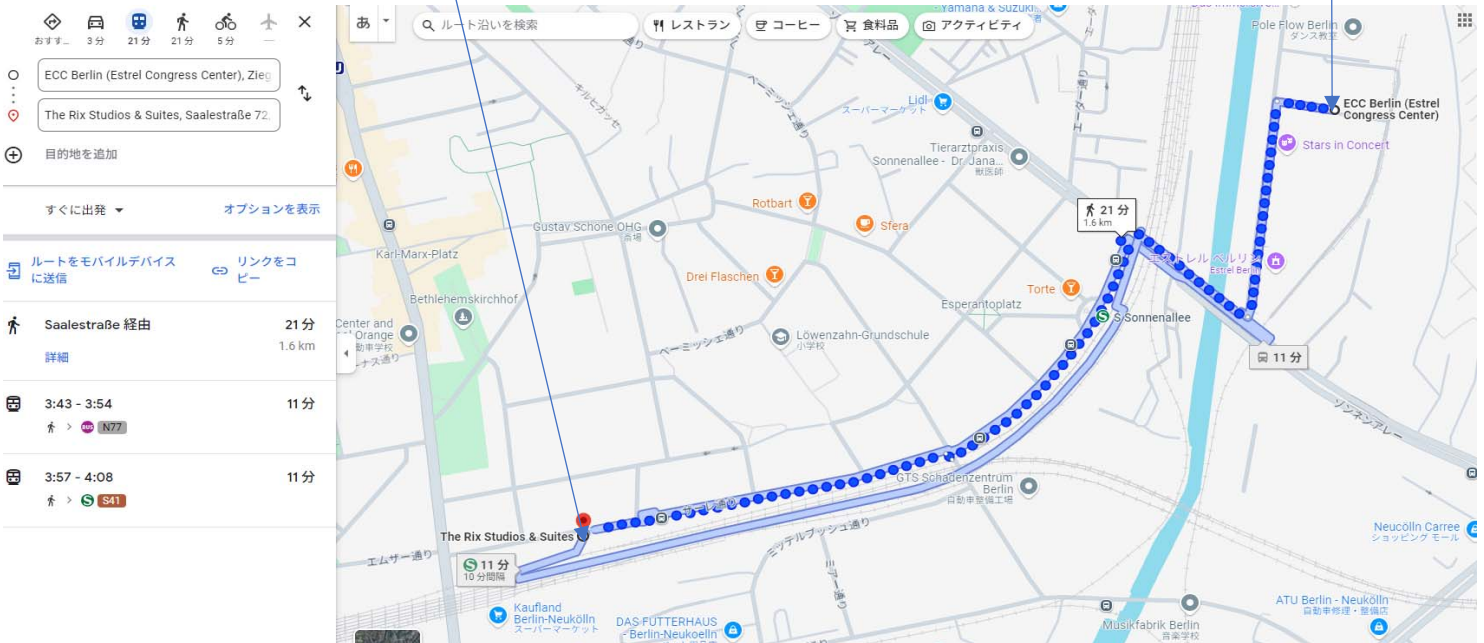
3星クラス

(ザ リックス スタジオズ & スイーツ)

学会会場

■宿泊料金：@32,000円/泊、デラックススタジオルーム、税サ込み、朝食別、無料Wifi付

※学会会場まで約1.5キロ、ホテル前のSバーン最寄り駅から列車と徒歩で約20分の大変便利なホテルです



※上記ご提案のホテルは学会会場へのアクセスと宿泊費のお安さを優先的に考慮した、ホテル選定です。  
上記ホテル以外にも、ホテルはご案内可能です、お気軽にお問合せ下さい。

※弊社の場合、ホテルのみのご提供も可能です、ご相談下さい。

※現地、空港⇄ホテル間に専用送迎車を別途、ご手配可能です。お気軽にお問合せ下さい。

学会出席旅行のお申込みは、下記の申込み書をファクス頂くか、メールでご依頼下さい

## 第33回欧州高血圧学会議(ESH 2024)

ご氏名		ご所属	
ご連絡先	電話番号：	E-Mail：	
ご旅行期間	日本出発日： 2024年 5月 日発	/	現地出発日： 2024年 6月 日現地発
ご希望ホテル		部屋数	人数
ご希望出発地		ご希望航空便	
	①	②	③
ご同伴者氏名	④	⑤	⑥

その他、ご希望事項：

【学会出席旅行ご相談/取扱い旅行会社】  
株式会社テック・トラベルアンドビジネス  
(埼玉県知事登録旅行業 第3-1291号)  
〒356-0051埼玉県ふじみ野市亀久保1217-19  
TEL:049-293-2247 / FAX:049-293-5319  
E-mail:kawano@tec-travel.co.jp  
URL: www.tectravel.net 担当：川野 眞二