

# 第60回 欧州糖尿病学会議(EASD 2024)

2024年09月09日(月)～09月13日(金) スペイン/マドリッド 開催

会場：IFEMA CONVENTION CENTER

御客様 各位

平素より大変お世話になっております。

この度、弊社では、先生方の標記学会ご出席にあわせて、出席旅行のモデルプランを作成させて頂きました。同時に現地学会ご出席に便利な複数のホテルを確保し、下記の通りご案内させて頂きます。是非とも、ご検討のうえ、ご利用を頂きますよう、宜しく願い申し上げます。

弊社プランでは、下記モデルプランの航空会社だけでなく御客様のご意向に沿った航空プランもご提案させて頂きます。

また、期間の短縮、飛行機のみ、ホテルのみ、専用車のみ、のご手配でも承っておりますので、お気軽にお問合せ・ご相談をお待ち致しております。

株式会社テック・トラベルアンドビジネス

担当：川野 眞二

## ■東京発・着: ルフトハンザ航空(LH)便 利用モデルプラン

：エコノミークラス航空運賃 @ 325,000円～+ 燃油/出国諸税 @93,840円

日次	日付	滞在都市	時刻	交通機関	摘要
1	2024年 9月8日 (日)	羽田 発 ミュンヘン 着 ミュンヘン 発 マドリッド 着	9:40 17:00 19:20 22:00	LH715便 (ルフトハンザ航空) LH1806便	午前、羽田から空路、ルフトハンザ航空(LH)便にてミュンヘン経由でマドリッドへ向けて出発 夜、マドリッド着後、ご自身にてホテルへ ホテルチェックイン 【マドリッド泊】
2 / 6	9月9日 (月) / 9月13日 (金)	マドリッド 滞在	終日		終日: 第60回欧州糖尿病学会議(EASD 2024)出席 【マドリッド泊】
7	9月14日 (土)	マドリッド 発 ミュンヘン 着 ミュンヘン 発	7:15 9:45 12:40	LH1807便  LH714便	早朝、ホテルから空港へご移動下さい 朝、マドリッドから空路、ルフトハンザ(LH)航空便にてミュンヘン経由で羽田へ向けて帰国の途へ 【機中泊】
8	9月15日 (日)	羽田 着	8:00		朝、羽田着、通関の後、解散

## ■大阪発・着 ルフトハンザ航空(LH)便 利用モデルプラン

：エコノミークラス航空運賃 @ 243,000円～+ 燃油/出国諸税 @93,890円

日次	日付	滞在都市	時刻	交通機関	摘要
1	2024年 9月8日 (日)	関空 発 ミュンヘン 着 ミュンヘン 発 マドリッド 着	9:30 16:45 19:20 22:00	LH743便 (ルフトハンザ航空) LH1806便	午前、関空から空路、ルフトハンザ航空(LH)便にてミュンヘン経由でマドリッドへ向けて出発 夜、マドリッド着後、ご自身にてホテルへ ホテルチェックイン 【マドリッド泊】
2 / 6	9月9日 (月) / 9月13日 (金)	マドリッド 滞在	終日		終日: 第60回欧州糖尿病学会議(EASD 2024)出席 【マドリッド泊】
7	9月14日 (土)	マドリッド 発 ミュンヘン 着 ミュンヘン 発	7:15 9:45 11:55	LH1807便  LH742便	早朝、ホテルから空港へご移動下さい 朝、マドリッドから空路、ルフトハンザ(LH)航空便にてミュンヘン経由で関空へ向けて帰国の途へ 【機中泊】
8	9月15日 (日)	関空 着	6:55		朝、羽田着、通関の後、解散

# 名古屋発・着 全日空(NH)便 利用モデルプラン

：エコノミークラス航空運賃 @ 318,000円～+ 燃油/出国諸税 @93,880円

日次	日付	滞在都市	時刻	交通機関	摘要
1	2024年 9月8日 (日)	名古屋 発 羽田 着 羽田 発 フランクフルト 着 フランクフルト 発 マドリッド 着	7:20 8:25 9:40 17:30 20:50 23:25	NH086便 (全日空) NH223便 NH6141便	朝、名古屋から空路、全日空(NH)便にて羽田へご移動下さい 午前、羽田から空路、全日空(NH)便にてフランクフルト経由でマドリッドへ向けて出発。 深夜、マドリッド着後、ご自身にて、ホテルへご移動下さい。 ホテルチェックイン <span style="float:right">【マドリッド泊】</span>
2 / 6	9月9日 (月) / 9月13日 (金)	マドリッド 滞在	終日		終日: 第60回欧州糖尿病学会議(EASD 2024)出席 <span style="float:right">【マドリッド泊】</span>
7	9月14日 (土)	マドリッド 発 ブリュッセル 着 ブリュッセル 発	12:40 14:55 19:30	NH5172便 NH232便	午前、ホテルから空港へご移動下さい 昼、マドリッドから空路、全日空(NH)便にてブリュッセル経由で成田へ向けて帰国の途へ <span style="float:right">【機中泊】</span>
8	9月15日 (日)	成田 着 成田 発 名古屋 着	16:10 17:25 18:35	NH493便	夕刻、成田着、通関の後、 夕刻、成田から空路、名古屋へ向けて出発 夕刻、名古屋着、解散。

## 【マドリッド/確保済みホテルのご案内】

学会会場

### 【①Best Osuna Feria Madrid(ベスト オスナ フェリア デ マドリッド) 4星ホテル

■宿泊料金：@36,800円/泊、スタンダード/ダブルルーム、税サ込み、朝食付、無料Wifi付

※学会会場迄、約1.7\*<sub>km</sub>(徒歩で約25分/車利用で約5分)の大変便利なリーズナブルなホテルです



おすす... 5分 24分 24分 6分

IFEMA Madrid, Av. del Partenón, 5, Baraj...  
Hotel Osuna, C/ de Luis de la Mata, 18, H...

目的地を追加

すぐに出発 オプションを表示

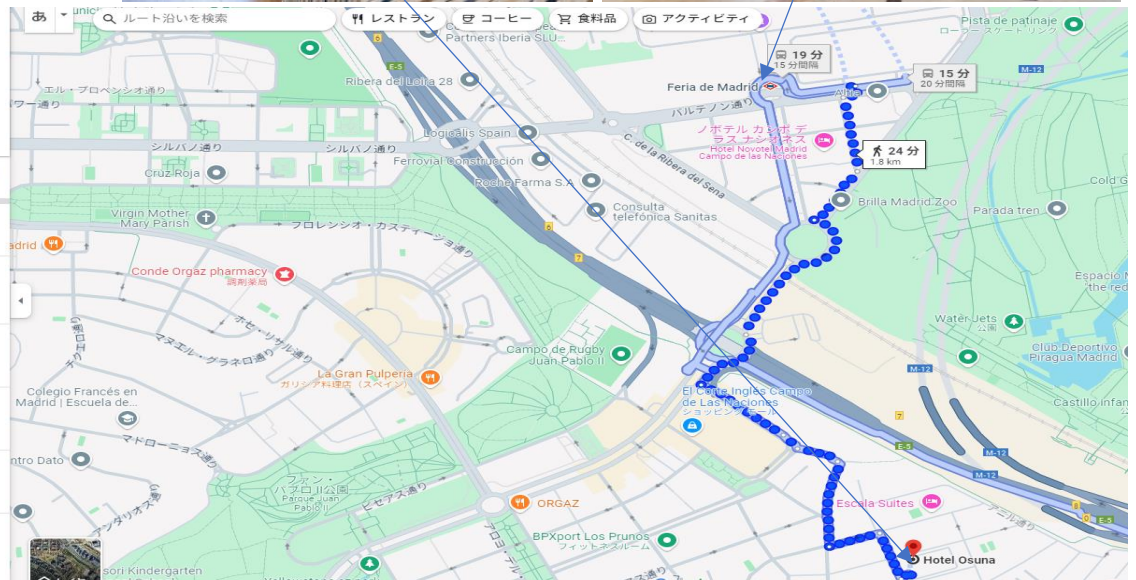
ルートをモバイルデバイスに送信 リンクをコピー

C. de Anill 経由 24分 1.8 km 詳細

5:36 - 5:54 18分 828 > 赤

6:20 - 6:35 15分 112 > 赤

6:27 - 6:46 19分 122 > 赤



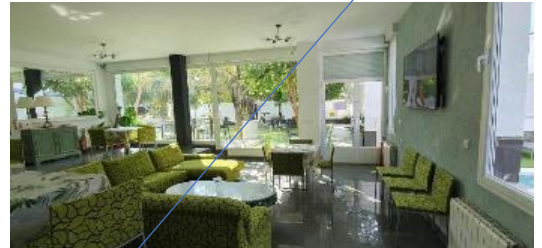
## 【②Escala Suites (エスカーラスイーツ)】

3星ホテル

学会会場

■宿泊料金：@37,500円/泊、スーペリアダブルルーム、税サ込み、朝食別、無料Wifi付

※学会会場迄、約1.8km(徒歩で約23分/車で約6分)と学会出席に便利な3星ホテルです



おすす... 6分 23分 23分 6分

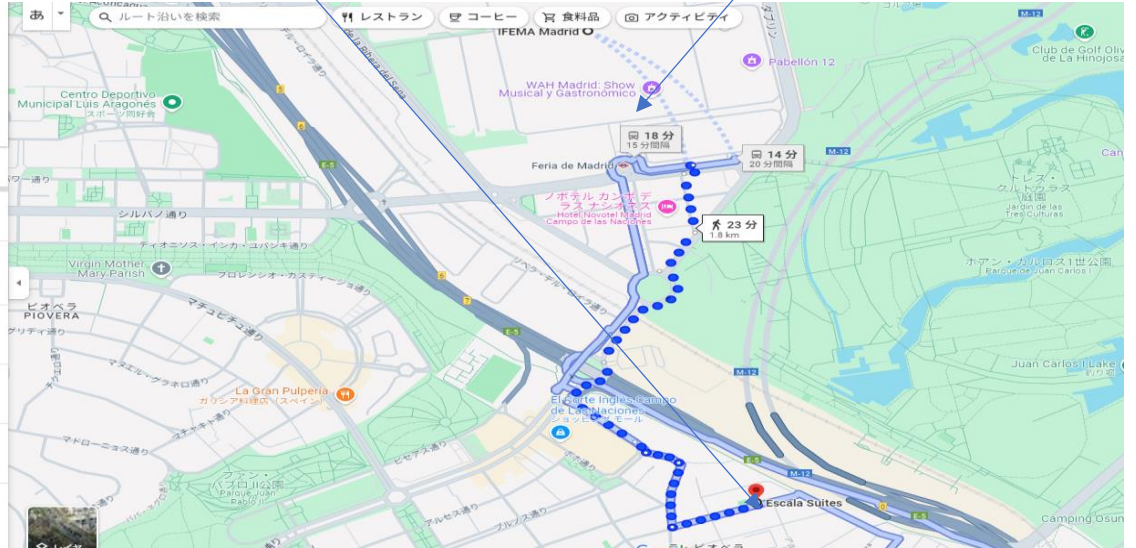
IFEMA Madrid, Av. del Partenón, 5, Baraj...  
Escala Suites, C. del Conde de las Posad...

目的地を追加

すくに出発 オプションを表示

ルートをモバイルデバイスに送信 リンクをコピー

徒歩	C. del Conde de las Posadas 経由	23分	1.8 km
バス	5:36 - 5:53	17分	928
バス	6:20 - 6:34	14分	112
バス	6:27 - 6:45	18分	122



## 【③Apartamentos Recoletos】

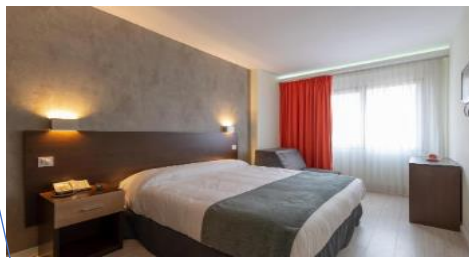
3星ホテル

学会会場

(アパルタメントス レコレトス)

■宿泊料金：@28,900円/泊、スタンダードダブルルーム、税サ込み、朝食別、無料Wifi付

※マドリッド中心街に立地し滞在中の飲食・買物に大変便利、学会会場へは最寄り駅から列車利用で約35分程で便利です



おすす... 20分 28分 2時間 34分

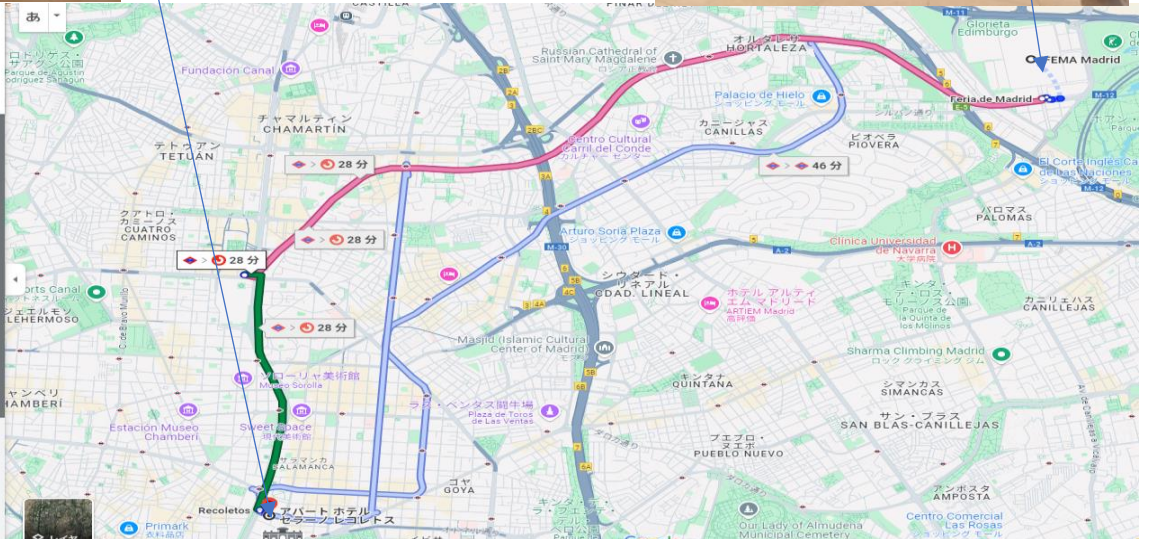
IFEMA Madrid, Av. del Partenón, 5, Baraj...  
アパートホテル セラーノレコレトス

出発時刻 オプションを表示

12:17 4月23日(火)

ルートをモバイルデバイスに送信 リンクをコピー

バス	12:18 - 12:46	28分
徒歩	5分	
バス	12:26 - 12:54	28分
バス	12:38 - 13:06	28分
バス	12:17 - 13:03	46分
バス	12:44 - 13:12	28分



※ 旅行期間の短縮をご希望の御客様にも対応しておりますので、お気軽にご相談下さい！

※この度の学会会場は郊外・空港よりに立地している為、学会会場周辺と市内中心街のホテルをご用意しました！

※上記ご提案のホテルは学会会場へのアクセスと宿泊費のお安さを優先的に考慮した、ホテル選定です。

なお、上記ホテル以外にも、ホテルはご案内可能です。

※弊社の場合、ホテルのみのご提供も可能です、ご相談下さい。

※現地、空港⇄ホテル間に専用送迎車を別途、ご手配可能です。お気軽にお問合せ下さい。

学会出席旅行のお申込みは、下記の申込み書をファクス頂くか、メールでご依頼下さい

## 第60回 欧州糖尿病学会議(EASD 2024)

ご氏名		ご所属	
ご連絡先	電話番号：	E-Mail：	
ご旅行期間	日本出発日： 2024年 9月 日 発	/	現地出発日： 2024年 9月 日 現地発
ご希望ホテル		部屋数	人数
ご希望出発地		ご希望航空便	
ご同伴者氏名	①	②	③
	④	⑤	⑥

その他、ご希望事項：

【学会出席旅行ご相談/取扱い旅行会社】

株式会社テック・トラベルアンドビジネス

(埼玉県知事登録旅行業 第3-1291号)

〒356-0051埼玉県ふじみ野市亀久保1217-19

TEL:049-293-2247 / FAX:049-293-5319

E-mail:kawano@tec-travel.co.jp

URL: www.tectravel.net 担当：川野 真二

