

欧州心臓学会議(ESC 2024)

2024年08月30日(金)～09月02日(月) 英国/ロンドン 開催

会場：ExCel London Exhibition Center

御客様 各位

平素より大変お世話になっております。

この度、弊社では、先生方の標記学会ご出席にあわせて、出席旅行のモデルプランを作成させて頂きました。同時に現地学会ご出席に便利な複数のホテルを確保し、下記の通りご案内させていただきます。是非とも、ご検討のうえ、ご利用を頂きますよう、宜しく願い申し上げます。

弊社プランでは、下記モデルプランの航空会社だけでなく御客様のご意向に沿った航空プランもご提案させていただきます。

また、飛行機のみ、ホテルのみ、専用車のみ、のご手配でも承っておりますので、お気軽にお問合せ・ご相談をお待ち致しております。

株式会社テック・トラベルアンドビジネス

担当：川野 真二

■東京発・着: 日本航空(JL)便 <直行便> 利用モデルプラン

: エコノミークラス航空運賃 @ 185,000円～+ 燃油/出国諸税 @99,360円

日次	日付	滞在都市	時刻	交通機関	摘要
1	2024年 8月29日 (木)	羽田 発 ロンドン 着	9:45 15:50	JL043便 (日本航空)	午前、羽田から空路、日本航空(JL)直行便にてロンドンへ向けて出発 午後、ロンドン着後、ご自身にてホテルへご移動下さい ホテルチェックイン 【ロンドン泊】
2 / 5	8月30日 (金) / 9月2日 (月)	ロンドン 滞在			終日: 欧州心臓学会議(ESC 2024)出席 【ロンドン泊】
6	9月3日 (火)	ロンドン 発	9:40	JL042便	早朝、ホテルから空港へご移動下さい 朝、ロンドンから空路、日本航空(JL)便にて羽田へ向けて帰国の途へ。 【機中泊】
7	9月4日 (水)	羽田 着	7:15		朝、羽田着、通関の後、解散。

■大阪発・着: 日本航空(JL)便 <直行便> 利用モデルプラン

: エコノミークラス航空運賃 @ 185,000円～+ 燃油/出国諸税 @100,980円

日次	日付	滞在都市	時刻	交通機関	摘要
1	2024年 8月29日 (木)	関空 発 羽田 着 羽田 発 ロンドン 着	6:40 7:50 9:45 15:50	JL0220便 JL043便 (日本航空)	早朝、関空から空路、日本航空(JL)便にて羽田へ移動下さい 午前、羽田から空路、日本航空(JL)直行便にてロンドンへ向けて出発 午後、ロンドン着後、ご自身にてホテルへご移動下さい ホテルチェックイン 【ロンドン泊】
2 / 5	8月30日 (金) / 9月2日 (月)	ロンドン 滞在			終日: 欧州心臓学会議(ESC 2024)出席 【ロンドン泊】
6	9月3日 (火)	ロンドン 発	9:40	JL042便	早朝、ホテルから空港へご移動下さい 朝、ロンドンから空路、日本航空(JL)便にて羽田へ向けて帰国の途へ。 【機中泊】
7	9月4日 (水)	羽田 着 羽田 発 関空 着	7:15 12:45 14:05	JL225便	朝、羽田着、通関の後、 昼、羽田から空路、日本航空(JL)便にて関空へ向けて移動 午後、関空着、解散

■名古屋発・着 全日空(NH)便 利用モデルプラン

：エコノミークラス航空運賃 @ 238,000円～+ 燃油/出国諸税 @104,130円

日次	日付	滞在都市	時刻	交通機関	摘要
1	2024年 8月29日 (木)	名古屋 発 羽田 着 羽田 発 ロンドン 着	7:20 8:25 9:55 16:20	NH086便 (全日空) NH211便	朝、名古屋から空路、全日空(NH)便にて羽田へ 午前、羽田から空路、全日空(NH)便にてロンドンへ向けて出発 夕刻、ロンドン着後、ご自身にてホテルへ ホテルチェックイン 【ロンドン泊】
2 / 5	8月30日 (金) / 9月2日 (月)	ロンドン 滞在			終日: 欧州心臓学会議(ESC 2024)出席 【ロンドン泊】
6	9月3日 (火)	ロンドン 発 フランクフルト 着 フランクフルト 発	16:30 19:05 20:45	NH6136便 NH224便	午後、ホテルから空港へご移動下さい 夕刻、ロンドンから空路、全日空(NH)便にてフランクフルト経由で 羽田へ向けて帰国の途へ 【機中泊】
7	9月4日 (水)	羽田 着 羽田 発 名古屋 着	16:45 18:25 19:25	NH085便	夕刻、羽田着、通関の後、 夕刻、羽田から空路、名古屋へ向けて出発 夜、名古屋着、解散。

【ロンドン/確保済みホテルのご案内】

学会会場

【①】 Grange Portland Hotel (グランジ ポートランド ホテル) 4星ホテル

■宿泊料金：@42,500円/泊、スタジオシングルルーム、税サ込み、朝食付、無料Wifi付、キッチン付

※市内中心街の大英博物館周辺に立地し最寄り駅から電車と徒歩で学会会場まで約37分の便利なリーズナブルなホテル



おすすり... 45分 37分 2時間... 47分

グランジポートランドホテル, イギリス

Excel London, London E16 1XL イギリス

すぐに出発 オプションを表示

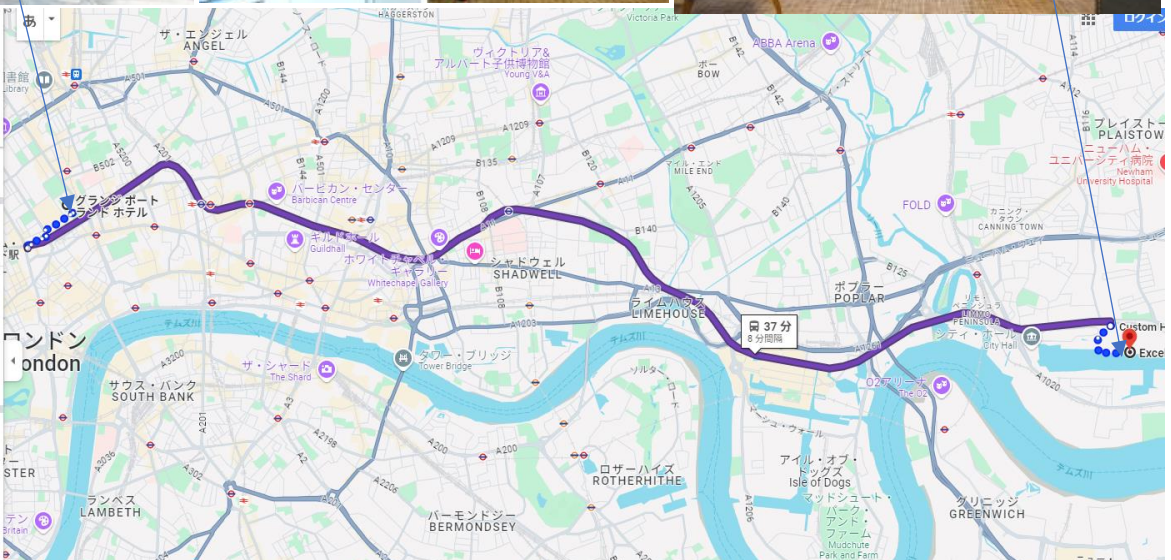
ルートをモバイルデバイスに送信 リンクをコピー

9:37 - 10:14 37分

トッテナム・コート・ロード駅から 9:50 定刻
£3.00 # 21分 8分間隔

「Excel London」周辺のスポット

レストラン ホテル バー コーヒー もっと見る



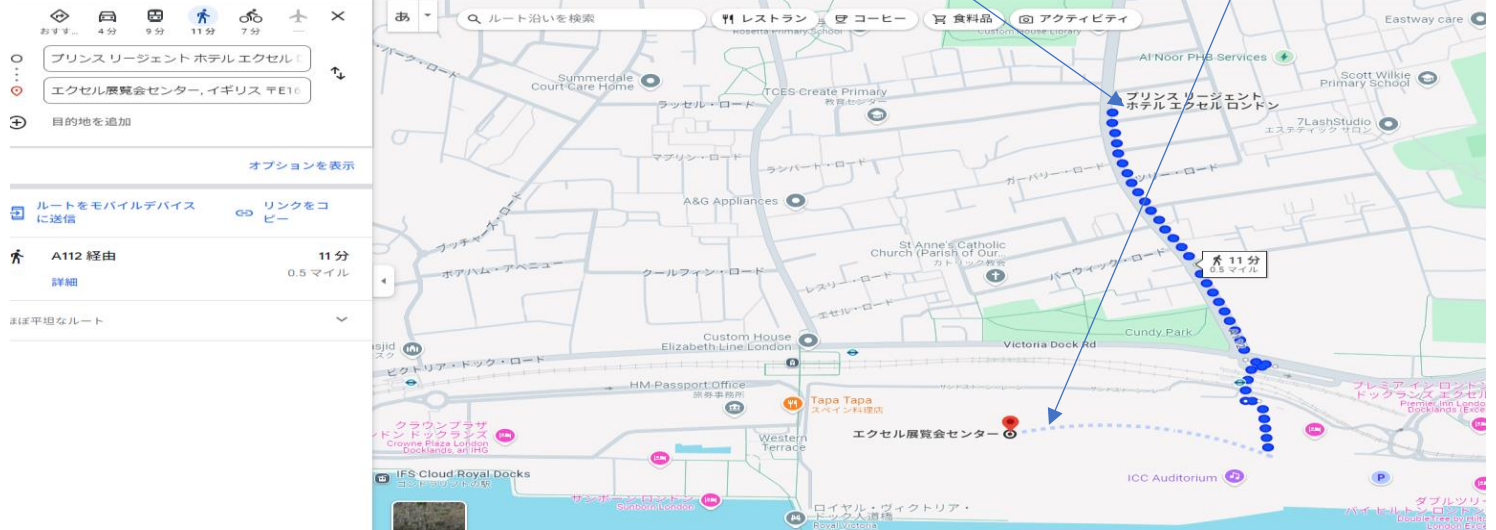
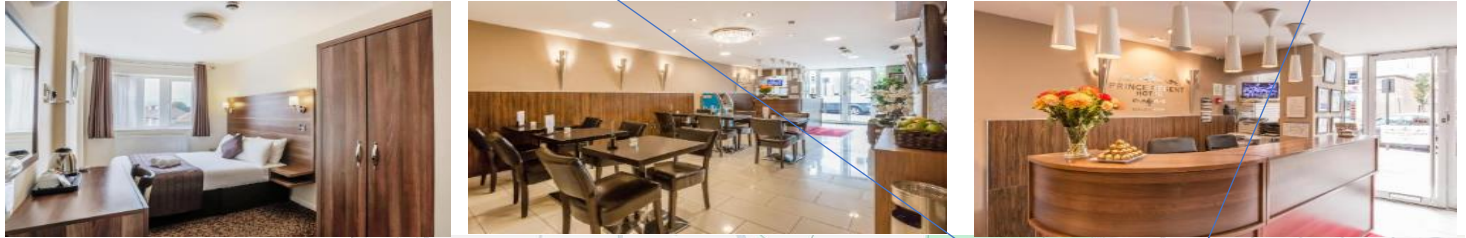
【②Prince Regent Hotel(プリンスリージェントホテル)】

2.5星クラス

■宿泊料金：@58,000円/泊、ダブルルーム、税サ込み、朝食別、無料Wifi付

学会会場

※学会会場まで徒歩で約10分と学会会場への移動に大変便利なホテルです



【③Thistle London Bloomsbury Park】

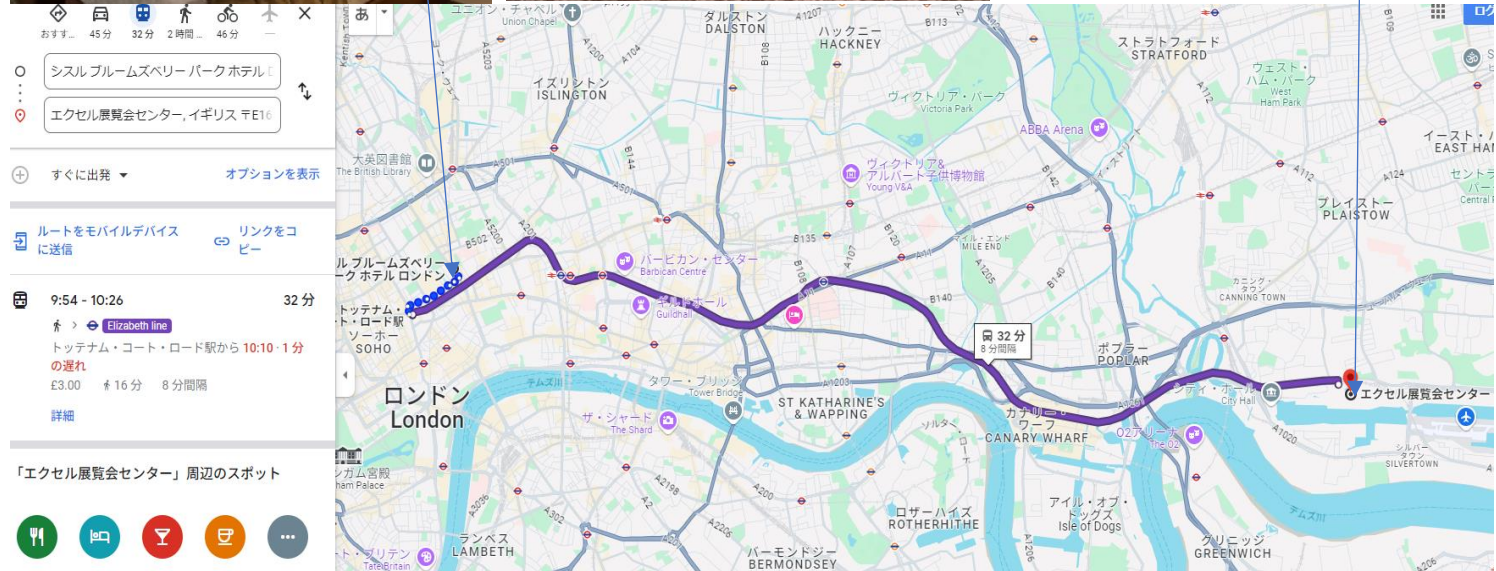
3星クラス

(シスルロンドンブルームズベリーパーク)

学会会場

■宿泊料金：@41,000円/泊、スタンダードツインルーム、税サ込み、朝食付、無料Wifi付

※市内中心街の大英博物館周辺に立地し最寄り駅から電車と徒歩で学会会場まで約32分の便利でリーズナブルなホテル



※上記ご提案のホテルは学会会場へのアクセスと宿泊費のお安さを優先的に考慮した、ホテル選定です。

なお、上記ホテル以外にも、ホテルはご案内可能です。

※学会会場(ExCel London)周辺はロンドン中心街から離れており、学会以外の滞在中の生活を考慮すると、不便です。

※弊社の場合、ホテルのみのご提供も可能です、ご相談下さい。

※現地、空港⇄ホテル間に専用送迎車を別途、ご手配可能です。お気軽にお問合せ下さい。

学会出席旅行のお申込みは、下記の申込み書をファクス頂くか、メールでご依頼下さい

欧州心臓学会議(ESC 2024)

ご氏名		ご所属	
ご連絡先	電話番号：	E-Mail：	
ご旅行期間	日本出発日： 2024年 8月 日発	/	現地出発日： 2024年 9月 日現地発
ご希望ホテル	部屋数		人数
ご希望出発地	ご希望航空便		
ご同伴者氏名	①	②	③
	④	⑤	⑥

その他、ご希望事項：

【学会出席旅行ご相談/取扱い旅行会社】
株式会社テック・トラベルアンドビジネス
(埼玉県知事登録旅行業 第3-1291号)
〒356-0051埼玉県ふじみ野市亀久保1217-19
TEL:049-293-2247 / FAX:049-293-5319
E-mail:kawano@tec-travel.co.jp
URL: www.tectravel.net 担当：川野 真二

